

# Installation TIS-Kamera (TheImagingSource) USB

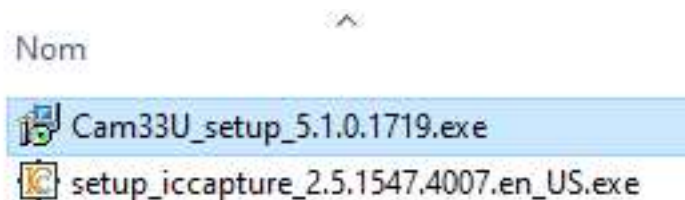
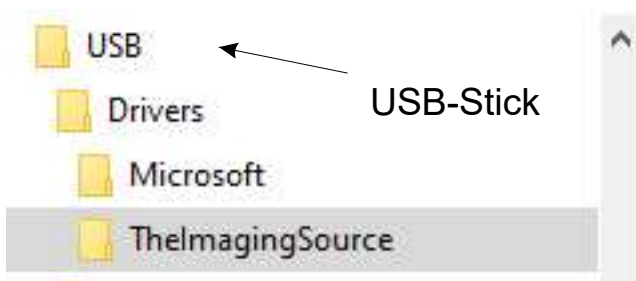
Überprüfen Sie zunächst, ob Ihr Windows-System und seine Treiber auf dem neuesten Stand sind, speziell USB, Chipsatz und die Grafikkarte.

Sie müssen über 'Administrator'-Rechte verfügen.

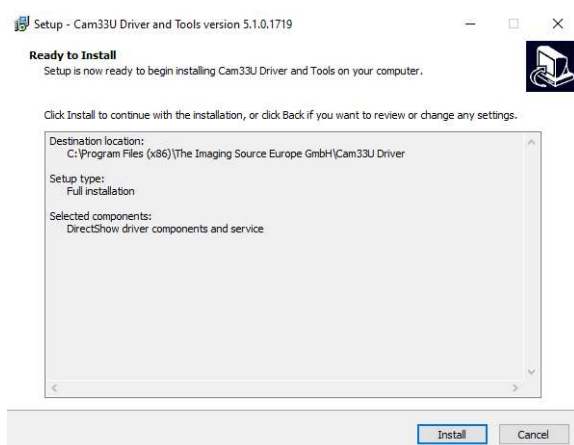
Schließen Sie die Kamera erst an, wenn Sie die TIS-Treiber installiert haben.

Stecken Sie den USB-Stick ein und folgen Sie den Anweisungen unten.

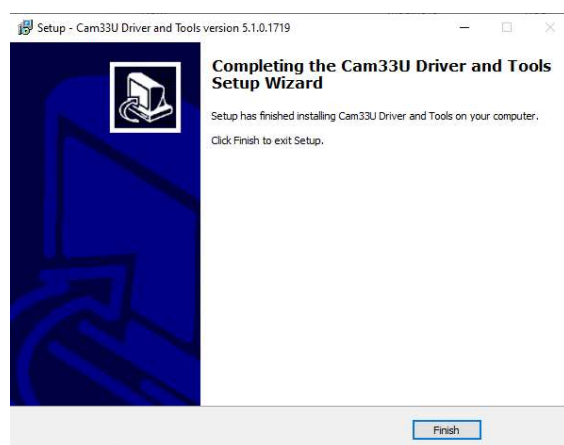
Installation der TIS-Kameratreiber.



Führen Sie die Datei  
'Cam33U\_setup\_5.1.0.1719.exe'  
(die Datei kann auch anders aussehen!)



1

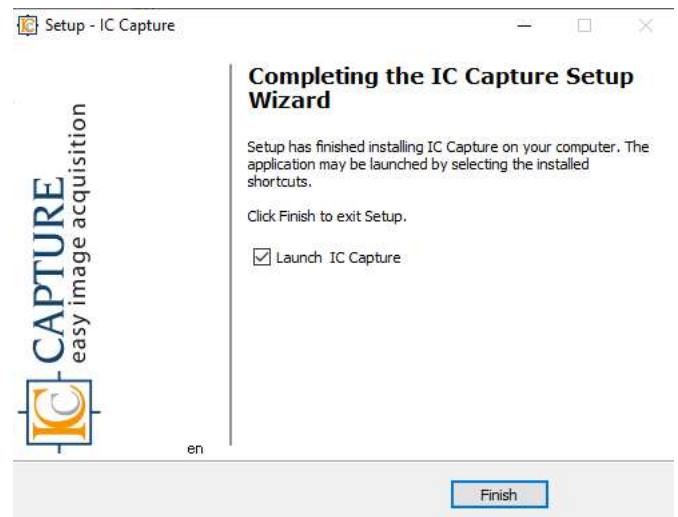
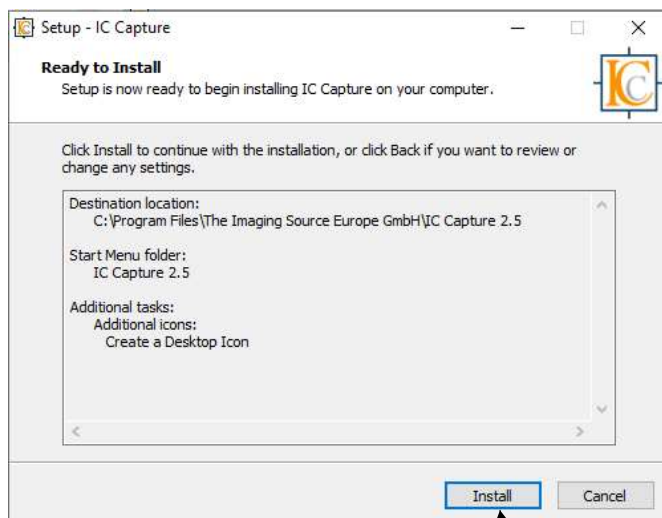


2

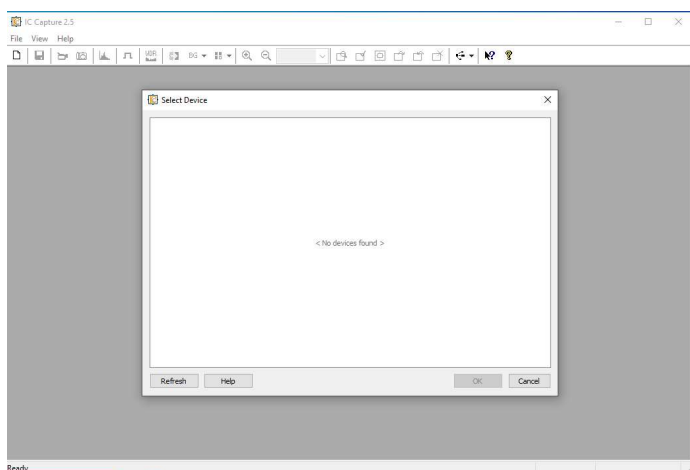
## Installation des TIS-Programms ICCapture



Führen Sie die Datei  
'setup\_iccapture\_2.5.1547.4007.en\_US.exe'  
(die Datei kann auch anders aussehen !)



Die Installation ist beendet.



Die Anwendung ICCapture wird ausgeführt.  
(wenn Launch IC Capture angekreuzt ist).  
Schließen Sie nun die Kamera an.



Das Bild der Kamera sollte nun erscheinen,  
nachdem Sie alles beendet haben,  
werden Anwendungen, die diese Kameras  
korrekt funktionieren.

USB3-Kameras müssen an einen USB3-Anschluss angeschlossen werden,  
Normalerweise ist er blau oder mit 'SS' (Super Speed) beschriftet.